

## FACHABI

### Erwerb der Fachhochschulreife in der Fachrichtung Gestaltung

1-jährige FOS an der medienschule babelsberg am Schulstandort MedienCampus Babelsberg

#### SCHULFORM

Wenn du im Rahmen deiner Ausbildung im Bereich Medien und Design feststellst, dass ein Studium zu einer weiteren Qualifikation bzw. ein qualifizierterer Abschluss deine Berufschancen erhöht, hast du bei uns die Möglichkeit, innerhalb eines Jahres die Studienvoraussetzung zu erwerben.

Nach deinem erfolgreichen Abschluss in einer anerkannten Berufsausbildung im gestaltenden Bereich (hierzu zählt auch unser Ausbildungsangebot zum/zur gestaltungstechnischen Assistenten/Assistentin) bietet dir die medienschule babelsberg den Erwerb der Fachhochschulreife bzw. des sogenannten Fachabiturs an.

#### AUSBILDUNG

Aufgabe und Ziel der Ausbildung ist die Vermittlung von fachlichen Fähigkeiten in Bezug auf Beruf und Studium. So kannst du im Rahmen des Ergänzungsjahres zum Beispiel wichtige Handlungskompetenzen wie Fach-, Methoden-, Sozial- und Selbstkompetenz ausbauen.

Die Unterrichtsfächer Gestaltung und Kunstgeschichte bilden dabei den Schwerpunkt. Du erlernst die Anwendung von Form, Farbe und Material im zwei- und dreidimensionalen sowie medialen Gestalten, die Entwicklung von differenzierten Wahrnehmungsmöglichkeiten, die Erweiterung der eigenen Ausdrucks- und Gestaltungsvarianten sowie Kreativitätstechniken.

Ein Atelier- und ein Werkstattraum schaffen optimale Voraussetzungen für die fachpraktische Ausbildung. Der Unterricht findet im kleinen Klassenverbund mit max. 20 Schüler\*innen statt.

#### UNTERRICHTSINHALTE

Die Unterrichtsinhalte gliedern sich in zwei Kernbereiche:

##### Schwerpunktfächer

Gestaltung  
Kunstgeschichte

##### allgemeinbildende Fächer

Deutsch  
Englisch  
Mathematik und eine weitere Naturwissenschaft  
Politische Bildung  
Betriebswirtschaftslehre/Recht  
Sport

#### SCHULABSCHLUSS UND PERSPEKTIVEN

Der Erwerb der allgemeinen Fachhochschulreife – umgangssprachlich auch „Fachabi“ genannt – ist dein Ziel. Du erlangst die allgemeine Studienberechtigung für alle an Fachhochschulen angebotenen Studiengänge, teilweise auch für das Studium an Hochschulen und Universitäten in Abhängigkeit vom Studiengang und persönlicher Eignung.

#### VORAUSSETZUNGEN

Die Aufnahmevoraussetzungen werden durch die Fachoberschulverordnung geregelt. Als Mindestvoraussetzungen gilt eine abgeschlossene Berufsausbildung im Bereich Gestaltung.

Die abgeschlossene Berufsausbildung führt zu einer Verkürzung des „Fachabis“ auf ein Jahr.



## BEWERBUNG

Deine Bewerbung ist zu jedem Zeitpunkt möglich. Bitte reiche dafür folgende Unterlagen ein:

- Bewerbungsschreiben
- tabellarischer Lebenslauf (gerne auch mit einem Bewerbungsfoto)
- Berufsabschlusszeugnis (die Beglaubigung des Zeugnisses kann durch uns erfolgen)

## FINANZIERUNG

Aufgrund der staatlichen Anerkennung wird die Ausbildung vom Land Brandenburg teilfinanziert. Dadurch können wir dir das Fachabi zu sehr günstigen Konditionen anbieten.

- monatliches Schulgeld (90 €/mtl.\*)
- einmalige Kosten: Aufnahmegebühr (70 €; entfällt für Teilnehmer\*innen, die bereits Schüler\*innen der msb waren) und Prüfungsgebühr (150 €)\*
- Förderung gemäß Bundesausbildungsförderungsgesetz (BAföG) möglich

## AUSBILDUNGSDAUER

Ein Jahr vollzeitschulische Ausbildung mit durchschnittlich 30 Stunden Unterricht/Unterrichtswoche und etwa 38 Unterrichtswochen pro Jahrgangsstufe (entspricht 1200 Unterrichtsstunden gemäß den Vorgaben der Fachoberschulverordnung).

\* Änderungen sind vorbehalten. Es gelten die jeweiligen im Vertrag ausgewiesenen Vereinbarungen. Eine jährliche Anpassung an die Inflationsrate ist entsprechend Schulvertrag möglich.

## AUSBILDUNGSBEGINN

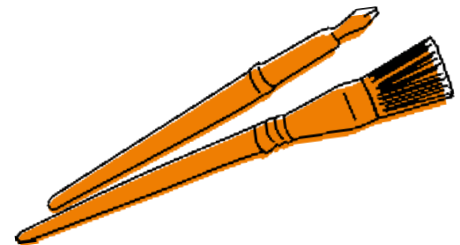
Die Ausbildung beginnt einmal jährlich nach den Sommerferien entsprechend den landesüblichen Ferienzeitregelungen.

**Deine Bewerbung richte bitte an:**

medienschule babelsberg  
im MedienCampus Babelsberg  
Großbeerenstraße 189  
14482 Potsdam  
fon 0331 70 45 56 51



[www.medienschule-babelsberg.de](http://www.medienschule-babelsberg.de)  
[kontakt@medienschule-babelsberg.de](mailto:kontakt@medienschule-babelsberg.de)



### Träger der Einrichtung

ASG – Anerkannte  
Schulgesellschaft mbH  
Lessingstraße 2  
09456 Annaberg-Buchholz

[www.anerkannte-schulgesellschaft.de](http://www.anerkannte-schulgesellschaft.de)  
[info@anerkannte-schulgesellschaft.de](mailto:info@anerkannte-schulgesellschaft.de)  
fon 03733 42 67 200  
fax 03733 42 67 37

Amtsgericht Chemnitz, HRB 19091  
Geschäftsführer: Elmar Süß,  
Toni Bretschneider, Robert Hedelt  
Prokuristen: Cindy Seidel, Xuli Chen